

Requisitos de navegador para pagar MasterCard por MiAsociacion.

- 1- Para el PinPad de ATH, la computadora desde donde se realizan los pagos tiene que tener [Java](#) instalado. Ver Logo en el punto 4.
- 2- La página al momento no es compatible con aparatos móviles.
- 3- Los navegadores compatibles con java son;

- a. Internet Explores



- b. Google Chrome



- c. Mozilla FireFox



- d. Opera



- 4- Su computadora tiene que tener;

- a. [Java](#)

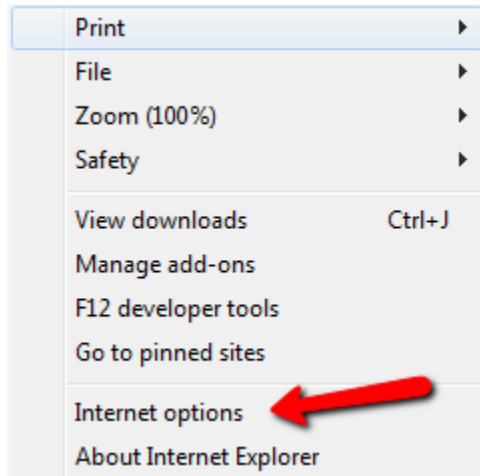


- 5- Detener problemas realizando los **pagos con Internet Explorer**, debe realizar los siguientes pasos

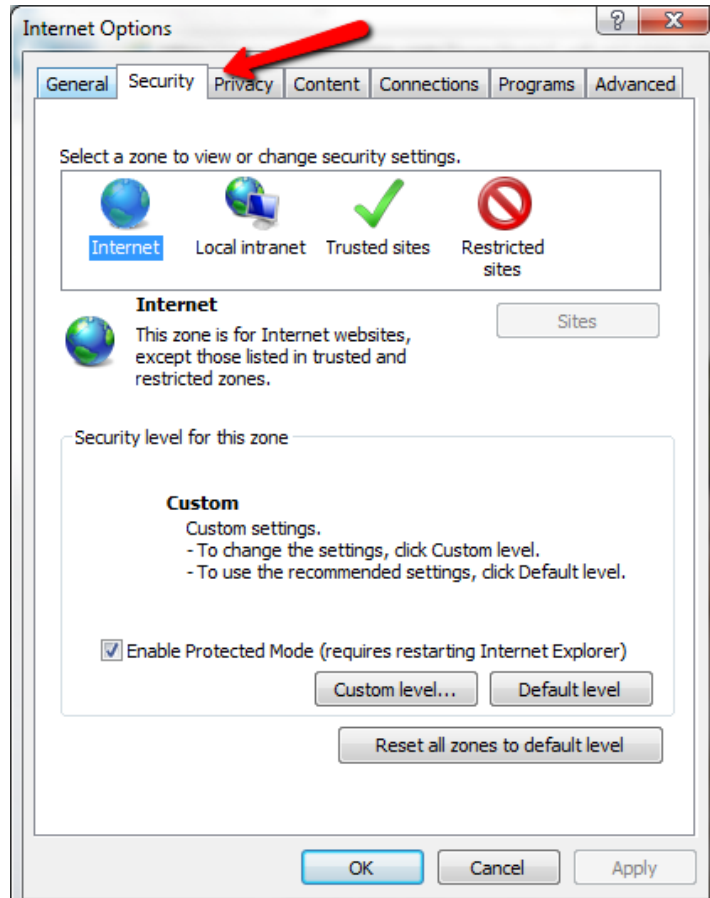
- a. En el navegador hacer click en



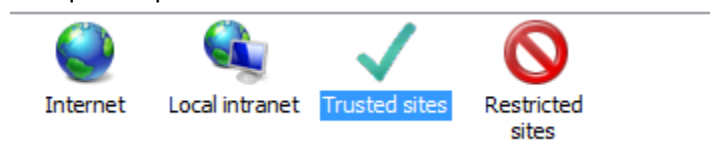
- b. Selecciones Internet options



c. Seleccione el "tab" de "Security"

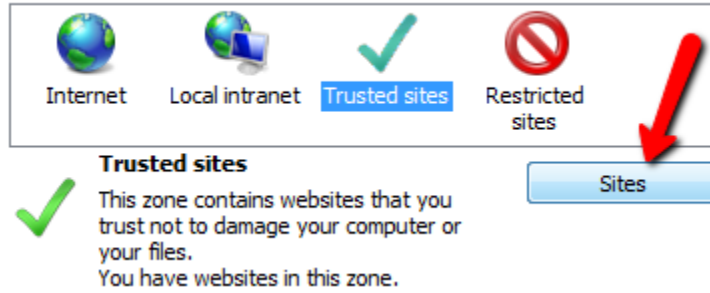


d. Marque la opción de "Trusted sites"

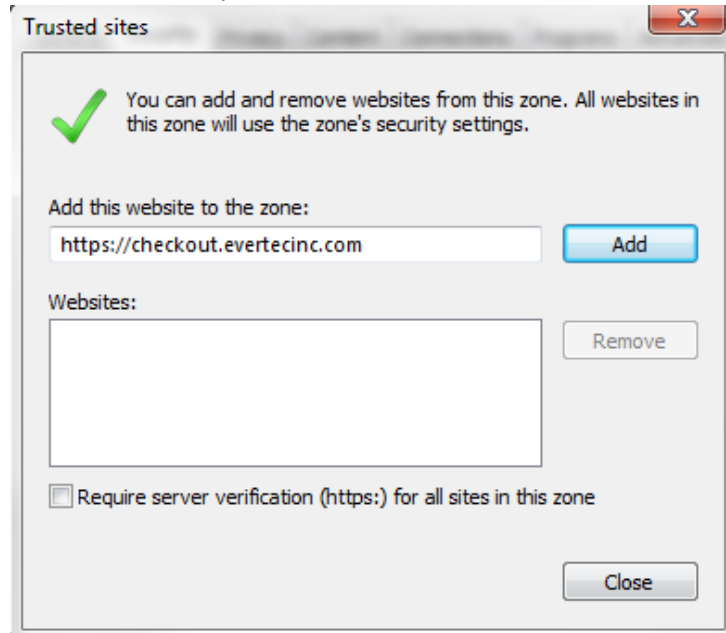


e. Seleccione "Sites"

Select a zone to view or change security settings.




f. Entre la línea "https://checkout.evertecinc.com"



g. Luego presione "add"

Trusted sites ⌵

 You can add and remove websites from this zone. All websites in this zone will use the zone's security settings.

Add this website to the zone:

Websites:

Require server verification (https:) for all sites in this zone

